

PODÉLNÝ PROFIL KOLEJE č.2 km 422,7 - 423,7

MĚŘÍTKO 1:1000 / 100

SKLONOVÉ POMĚRY

SANACE

ODVODNĚNÍ

OBJEKTY

PŘEVÝŠENÍ

ZDVIH NIVELETY TK [mm]

VÝŠKA NAVRŽENÉ NIVELETY TK [m]

VÝŠKA STÁVAJÍCÍ NIVELETY TK [m]

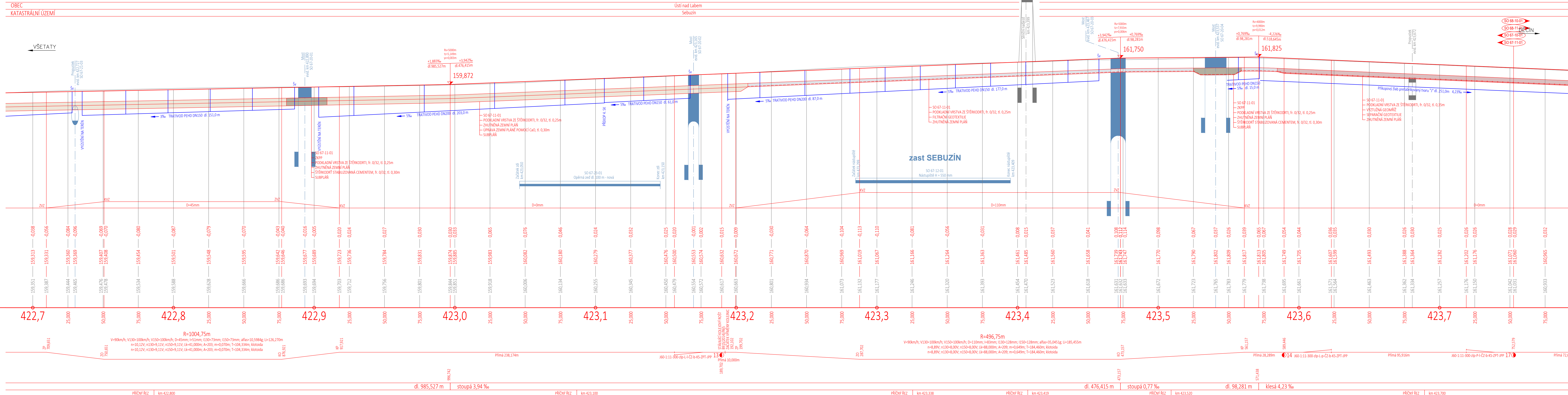
SR. ROVINA 144,000 m.n.m. Bpv

STAVEBNÍ STANIČNÍ KOLEJE č.2

SMĚROVÉ POMĚRY

SKLONOVÉ POMĚRY

PŘÍČNÉ ŘEZY (STANIČNÍ ŘEZY VZTAŽENO K 1.TK)



Operační program  
Doprava

Evropská unie  
Investice do vaší budoucnosti  
Fond soudržnosti

### Zpracování připomínek 02/2018

SO 61-10-01 ZST Litoměřice d. n., železniční svršek  
SO 61-11-01 ZST Litoměřice d. n., železniční spodek  
SO 62-10-01 Litoměřice d. n. - Velká Žemoseky, železniční svršek  
SO 62-11-01 Litoměřice d. n. - Velká Žemoseky, železniční spodek  
SO 63-10-01 ZST Velká Žemoseky, železniční svršek  
SO 63-11-01 ZST Velká Žemoseky, železniční spodek  
SO 64-10-01 Velká Žemoseky - odb. Kalvárie, železniční svršek  
SO 64-11-01 Velká Žemoseky - odb. Kalvárie, železniční spodek

SO 65-10-01 Odb. Kalvárie, železniční svršek  
SO 65-11-01 Odb. Kalvárie, železniční spodek  
SO 66-10-01 Odb. Kalvárie - Sebusín, železniční svršek  
SO 66-11-01 Odb. Kalvárie - Sebusín, železniční spodek  
SO 67-10-01 ZST Sebusín - Církvice, železniční svršek  
SO 67-11-01 ZST Sebusín - Církvice, železniční spodek  
SO 68-10-01 Sebusín - Ústí n. L. Sřekov, železniční svršek  
SO 68-11-01 Sebusín - Ústí n. L. Sřekov, železniční spodek

č. změny	datum	popis a zdůvodnění	podpis	číslo soupravy
2	01/2019	Změna kolejového řešení s ohledem na zavedení ETCS	Tomáš Jenčík	
1	02/2018	Dokumentace po zpracování připomínek	Tomáš Jenčík	

Odpov. projektant stavby		<b>STRABAG</b>	<b>STRABAG Rail a.s.</b> Železničářská 1385/29 400 03 Ústí nad Labem - Střekov tel.: +420 475 300 111 e-mail: projekt.ul@strabag.com
Ing. David Růža			
Stavba			Investor:
			Stupeň: PD
			Datum: 01 / 2019

Optimalizace traťového úseku  
Litoměřice d.n. (včetně) - Ústí n.L. Sřekov (mimo)

Odpovědný projektant:	Ing. Miroslav Novák		
Vypracoval:	Tomáš Jenčík		
Kontroloval:	Ing. Miroslav Novák		

Objednatel: Správa železniční dopravní cesty, státní organizace  
Stavební správa západ, Sokolovská 278/1955, 190 00 Praha 9

Stavba: Optimalizace traťového úseku  
Litoměřice d.n. (včetně) - Ústí n.L. Sřekov (mimo)

PODÉLNÝ PROFIL KOLEJE č.2 km 422,7 - 423,7

Číslo projektu:	02 / 2017
Datum:	01 / 2019
Stupeň:	PD
Měřítko:	1 : 1000/100
Část:	E.1.1
Číslo výkresu:	3.40